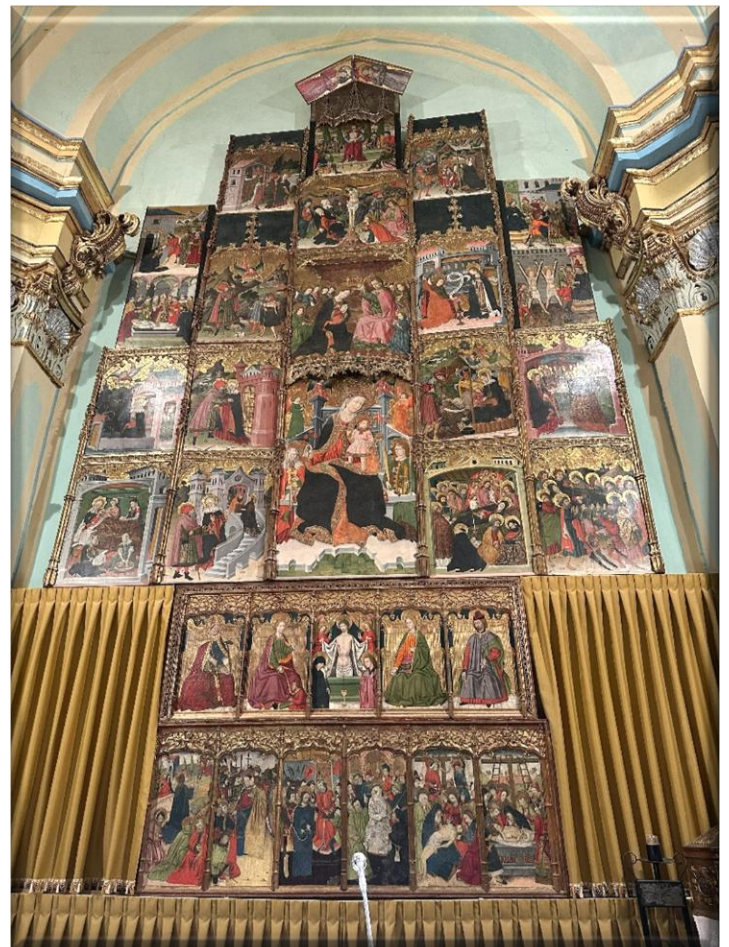




VILLARROYA DEL CAMPO





VILLARROYA DEL CAMPO

Villarroya es un pueblo de Zaragoza.

Pertenece a la comarca de Daroca.

Este **retablo** está en el templo de Villarroya

y está dedicado a **San Bartolomé**.

Este retablo está dividido en 3 partes:

- La parte de abajo
- La parte del centro
- La parte de arriba

Un **retablo** es una obra de arte que se coloca en el altar de las iglesias.

San Bartolomé fue un amigo y uno de los doce apóstoles de Jesús.



La parte de arriba

La parte de arriba también se conoce como ático.

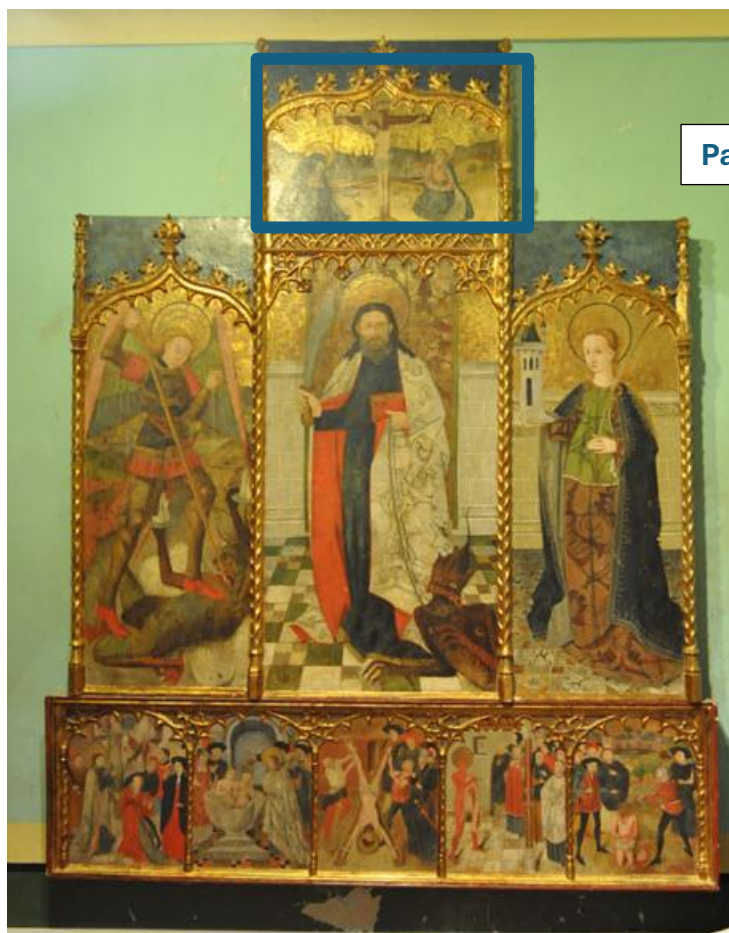
En este retablo representa la crucifixión.

La crucifixión es el momento en que Jesús muere crucificado.

No conocemos la persona que pintó el ático, pero se parece al estilo de los pintores de la escuela valenciana.

El ático se **restauró** en el siglo 20.

Restaurar significa arreglar algo.



Parte de arriba



La parte del centro

Esta parte está formada por 3 zonas.

- En el medio aparece San Bartolomé con la espada de su martirio y tiene al diablo atado a sus pies.
- En la izquierda aparece San Miguel Arcángel que ha ganado la pelea contra el diablo.
- En la derecha aparece **Santa Bárbara** con una torre de tres ventanas al fondo. Esta torre significa la Trinidad.

Santa Bárbara es una figura importante de la religión cristiana. Fue encerrada en una torre.

La trinidad es una idea de la religión cristiana

Significa que Dios está representado en 3 personas:

- Dios Padre
- Jesús Hijo
- Espíritu Santo

Parte central





La parte de abajo

Esta parte no tiene **sagrario**.

En el banco se cuenta la vida y el **martirio** de San Bartolomé.

Un **sagrario** es una caja pequeña que hay en las iglesias.
En el sagrario se guarda el pan que el cura bendice en misa.

Un **martirio** significa que alguien sufre por defender sus creencias.



Parte de abajo



El retablo mayor es una obra dedicada a la Virgen María.

Este retablo está formado por varios retablos
del estilo **gótico aragonés**.

El retablo mayor se divide en 3 partes:

- La parte de arriba
- La parte central
- La parte de abajo o banco

El **gótico aragonés**
es un estilo de arte
que se desarrolló en la
Edad Media en
Aragón.



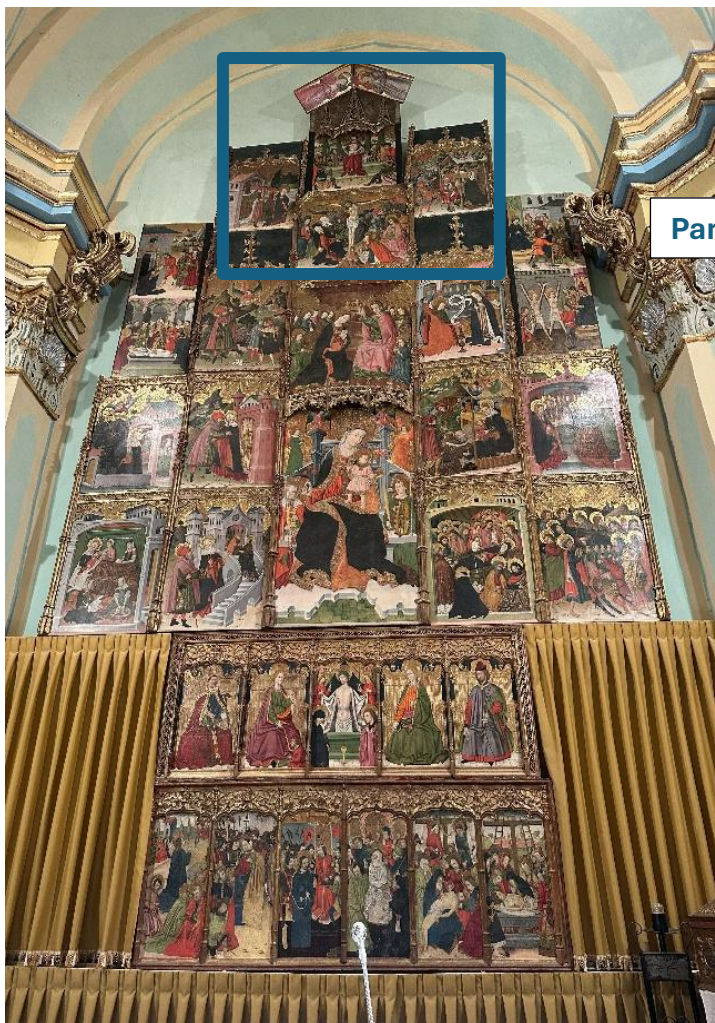
La parte de arriba

En esta parte aparecen escenas de la prisión, **martirio** y entierro de **Santa Justa y Rufina**.

Esta parte esta pintada entre los años 1460 y 1480 en el taller de Domingo de Ramos.

Un **martirio** significa que alguien sufre por defender sus creencias.

Santa Justa y Rufina eran dos hermanas de Sevilla que se dedicaban a la cerámica.



Parte de arriba



La parte del centro

Esta parte tiene escenas de la vida de la Virgen y de **Cristo**.

- En el medio aparece la Virgen con el niño rodeados de santas y ángeles.
- Encima de esta zona está la **Coronación de la Virgen** y el **Calvario**.
- En los lados aparecen estas escenas:
 - **La Anunciación.**
En esta escena, el ángel Gabriel le dice a la Virgen María que será la madre de Jesús.
 - **El nacimiento de Cristo.**
En esta escena nace el niño Jesús.
 - **La adoración de los pastores.**
En esta escena los pastores visitan al niño Jesús.
 - **La dormición.**
En esta escena la Virgen María muere y le acompañan los ángeles.
 - **El entierro de la Virgen:**
En esta escena los cristianos entierran a la Virgen María. Los apóstoles y seguidores de la Virgen rezan alrededor.

Cristo es la misma persona que Jesús.

La Coronación de la Virgen es una escena religiosa. En esta escena Dios le pone una corona a La Virgen María.

El **Calvario** es el lugar donde crucificaron a Cristo.



Esta parte es de un retablo del año 1440
pintado por **Jaime Arnaldín** y **Blasco de Grañén**.

Jaime Arnaldín y
Blasco de Grañén
fueron pintores
españoles del siglo 15.



Parte central



La parte de abajo

Esta parte es de un retablo que ya no existe
y se pintó en el año 1585.

Esta parte tiene escenas de la **Pasión de Cristo**.

La persona que pintó esta parte es **Martín de Soria**
o una escuela de Daroca.

El conjunto completo del retablo mayor
lo restauraron entre los años 1987 y 1992.

Este retablo es un ejemplo perfecto
de varios estilos del arte gótico
unidos en un mismo retablo.

La **Pasión de Cristo**
es la historia que
cuenta el sufrimiento
y la muerte de Jesús.

Martín de Soria fue
un pintor español del
siglo 15 que trabajó
en Aragón.



Parte de abajo

El documento está validado por un equipo de profesionales con discapacidad intelectual y del desarrollo. El equipo de personas validadoras forma parte de Plena Inclusión Aragón.

Logo europeo de lectura fácil: "© European Easy-to Read Logo: Inclusion Europe.

Más información en: <https://www.inclusion-europe.eu/easy-to-read/>