



## LECHÓN





## LECHÓN

Lechón es un pueblo pequeño de Zaragoza.

Este **mural** se encuentra en la Iglesia de Lechón y está dedicado a San Lorenzo.

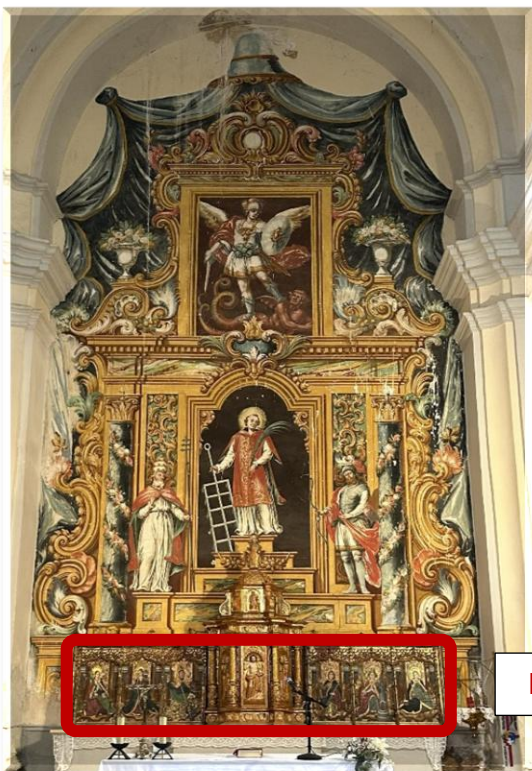
En este retablo destacan dos pinturas que están separadas por el **sagrario**.

Estas dos pinturas se encuentran en la parte de abajo del **retablo** para que se puedan ver bien los detalles.

Un **mural** es una obra de arte pintada sobre una pared o un muro.

Un **sagrario** es una caja pequeña donde se guarda el pan que el cura bendice en misa.

Un **retablo** es una obra de arte que se coloca en el altar de las iglesias.



Parte de abajo





Es una predela de **estilo gótico hispanoflamenco** del siglo 15.

Está pintada sobre madera con la técnica al **óleo** para que se vean mejor los colores.

Esta obra relacionada con Bartolomé Bermejo, que fue un artista importante en el estilo gótico hispanoflamenco en Aragón.

La predela no la pintó Bartolomé Bermejo.

La predela la pintó Martin Bernat que fue uno de sus discípulos más importantes.

Algunos especialistas dicen que esta predela pudo formar parte del retablo de **Santo Domingo de Silos** en Daroca.

La tabla central de ese retablo se encuentra en el Museo del Prado.

La predela está formada por 6 figuras que están sentadas en troncos de madera.

Algunas de estas figuras son santos y santas muy queridos en la comarca.

El **estilo gótico hispanoflamenco** es una forma de arte que representa la riqueza de España del siglo 15.

Es un estilo con muchos detalles, figuras y adornos.

La **pintura al óleo** consiste en mezclar polvos de colores con aceite para crear una pintura brillante.

**Santo Domingo de Silos** es el nombre de una iglesia de Daroca.



En estas pinturas destacan:

- Las caras relajadas de las figuras.
- Los pliegues de los vestidos.
- Los **azulejos** de los suelos.
- Los adornos dorados del fondo.

Los **azulejos** son piezas de cerámica que se ponen en las paredes o en los suelos para decorarlos.



El documento está validado por un equipo de profesionales con discapacidad intelectual y del desarrollo. El equipo de personas validadoras forma parte de Plena Inclusión Aragón.

Logo europeo de lectura fácil: "© European Easy-to Read Logo: Inclusion Europe.

Más información en: <https://www.inclusion-europe.eu/easy-to-read/>