

•10 EXPERIENCIAS PARA VIVIR•

Campo de
Daroca
Muy muy
Cercano



Comarca  Daroca



Muy muy Cercano

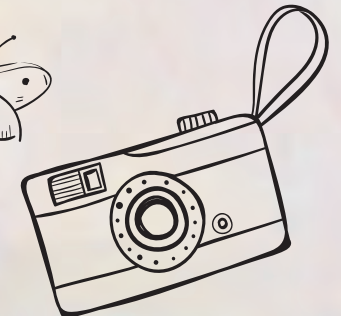
Un territorio inexplorado.

SEGURO QUE HAS PASADO MIL VECES POR MUY MUY CERCANO. TAL VEZ VINISTE UNA VEZ CON TUS PADRES A DAROCA CUANDO ERAS PEQUEÑO. CREES QUE SOMOS TERRITORIO CONOCIDO PERO A LO MEJOR NO LO SOMOS TANTO. NO SABES CUANTAS COSAS ESCONDEMOS BAJO LA MANGA. ESTAMOS AL LADO, SOMOS MUY MUY CERCANO Y TE INVITAMOS A VENIR, NUESTRAS PUERTAS ESTÁN SIEMPRE ABIERTAS.

PERO SI HAY TANTO POR DESCUBRIR, ¿CÓMO ES QUE NO SABÍA NADA? PORQUE ESTAMOS TAN CERCA QUE SIEMPRE PENSASTE QUE TENDRÍAS TIEMPO DE VENIR. O PORQUE TENÍAS QUE HACER OTROS DESCUBRIMIENTOS, RECORRER TIERRAS LEJANAS, SUBIR HASTA LAS ALTAS CUMBRES O DEJAR QUE EL MAR LAMIESE TU PIEL. PERO ESO YA LO HICISTE. Y AHORA TU VIDA HA CAMBIADO, Y NECESITAS OTRAS COSAS: DESCANSO EN LUGAR DE ADRENALINA, SILENCIO EN LUGAR DEL CAOS DE LA CIUDAD, ESPACIO PARA CORRER SIN MIEDO, ANIMALES PARA SABER QUÉ ES EL CAMPO, CERCANÍA EN LUGAR DE UN AVIÓN Y DOS TRANSBORDOS Y SOBRE TODO HISTORIAS PARA RECORDAR MAÑANA.

¿TE ACUERDAS DE QUE UNA VEZ VINISTE CON TUS PADRES Y PROBASTE POR PRIMERA VEZ LAS ALMOJÁBANAS, OÍSTE EL GRAZNIDO DE 100 GRULLAS AL CAER EL SOL, TE REMOJASTE EN UN RÍO TRANQUILO MIENTRAS TU MADRE SACABA DE LA NEVERA PORTÁTIL UNA FUENTE DE FILETES EMPANADOS, COGISTE HUEVOS Y VISTE POR PRIMERA VEZ UN CERDO?. DENTRO DE UNOS AÑOS TUS HIJOS TE HABLARÁN DE SUS VIAJES EXÓTICOS, PERO SEGURO QUE LOS QUE MÁS VALORAN SON ESAS PEQUEÑAS ESCAPADAS CONTIGO.

TE DEJAMOS NUESTRAS 10 EXPERIENCIAS IMPRESCINDIBLES PARA RECORRER EN FAMILIA. SEA COMO SEA TU FAMILIA, SI ES PEQUEÑA, GRANDE, RUIDOSA, CURIOSA, ALEGRE, INQUIETA, ESTUDIOSA... EN MUY MUY CERCANO VAS A ENCONTRAR ALGO QUE HACER E HISTORIAS QUE RECORDAR.



Campo de Daroca Muy muy Cercano

Los Secretos de Daroca 1 · 10 EXPERIENCIAS PARA VIVIR ·

RECORRER DAROCA SIEMPRE ES INTERESANTE, PERO PUEDE SERLO AÚN MÁS SI REALIZAS UNA DE NUESTRAS VISITAS GUIADAS EN LA QUE PODRÁS ENTRAR A MUCHOS DE NUESTROS MONUMENTOS ACOMPAÑADO DE UNA DE NUESTRAS GUÍAS TURÍSTICAS. TAMBIÉN PUEDES OPTAR POR NUESTRO JUEGO DE PISTAS FAMILIAR: UN RECORRIDO MEDIO GUIADO QUE TE DARÁN EN LA OFICINA DE TURISMO Y EN EL QUE DESCUBRIRÁS LOS SECRETO DE NUESTRA CIUDAD A TU AIRE.

Compartiendo en Familia 2

ESTA VISITA SERÁ UNA DELICIA PARA LOS PEQUEÑOS DE LA CASA. EN UN AMBIENTE ÚNICO, PODRÁN VER, ALIMENTAR E INCLUSO TOCAR A LOS ANIMALES DE LA GRANJA. ADEMÁS CUENTAN CON ALBERGUE, SERVICIO DE RESTAURACIÓN Y REALIZAN TALLERES PARA FAMILIAS. UNA GRAN ALTERNATIVA PARA PASAR UNO O DOS DÍAS EN MUY MUY CERCANO.

Ruta de las Murallas de Daroca 3

RUTA SENDERISTA DE UNAS DOS HORAS DE DURACIÓN POR DEBAJO DEL LIENZO DE LA MURALLA, COMIENZA EN EL BARRIO DE LA JUDERÍA, CONTINUA POR UNA SUBIDA POR EL MONTE HASTA EL CASTILLO Y DE AQUÍ CONTINÚA SU RECORRIDO SIN PERDER DE VISTA LA MURALLA PASANDO POR VARIOS TORREONES Y ACABANDO TRAS UNA EMPINADA BAJADA EN LA PUERTA DEL ARRABAL.

Disfruta de un Bosque de Pinsapos 10

AL LLEGAR AL PINSAPAR DE ORCAJO SIENDES UN SOPLO DE AIRE FRESCO. ES UN BOSQUE AFRICANO EN MEDIO DE ARAGÓN, QUE LLEGÓ AQUÍ POR LAS POLÍTICAS DE REFORESTACIÓN. DESDE AQUÍ TIENES UNA PANORÁMICA IMPRESIONANTE. SUBE. MERECE LA PENA.

Slowdriving 9

SABOREA EL CAMINO. DÉJATE PERDER POR NUESTRAS CARRETERAS SECUNDARIAS Y DISFRUTA DEL PAISAJE, DE LAS VISTAS, DE LA LUZ, DE IR SIN PRISAS, DEL SILENCIO... IMPRESIONANTES TORRES MUDÉJARES, CASTILLOS, MURALLAS, ERMITAS, RÍOS, BOSQUES Y LLANURAS TE ACOMPAÑARÁN EN TU RECORRIDO. ¡DISFRÚTALO!

En Busca de Aves, Buitres, Cuevas y Grutas 8

EL AGUA CAPRICHOSA Y TENAZ HA CREADO UNA PROFUNDA GARGANTA PARA DELEITE DE ESCALADORES Y ESPELEÓLOGOS AFICIONADOS. PARA VISITAR LAS HOCES TIENES UN RECORRIDO SEÑALIZADO DE 8 KM, Y PARA VER LA CUEVA DEL ROMERAL DEBES PEDIR LAS LLAVES EN EL BAR DE ALDEHUELA DE LIESTOS.

Visita un Pueblo de Cuento 4

ANENTO ES UNO DE LOS PUEBLOS MÁS BONITOS DE ESPAÑA, REZUMA ENCANTO POR CADA RINCÓN. ACÉRCATE A DESCUBRIRLO Y A VER SUS DOS TESOROS UNO ARTÍSTICO Y OTRO NATURAL: EL RETABLO GÓTICO DE SU IGLESIA Y EL MANANTIAL "AGUALLUEVE" UN PLACER PARA LOS SENTIDOS.

Cielos y Miradores 5

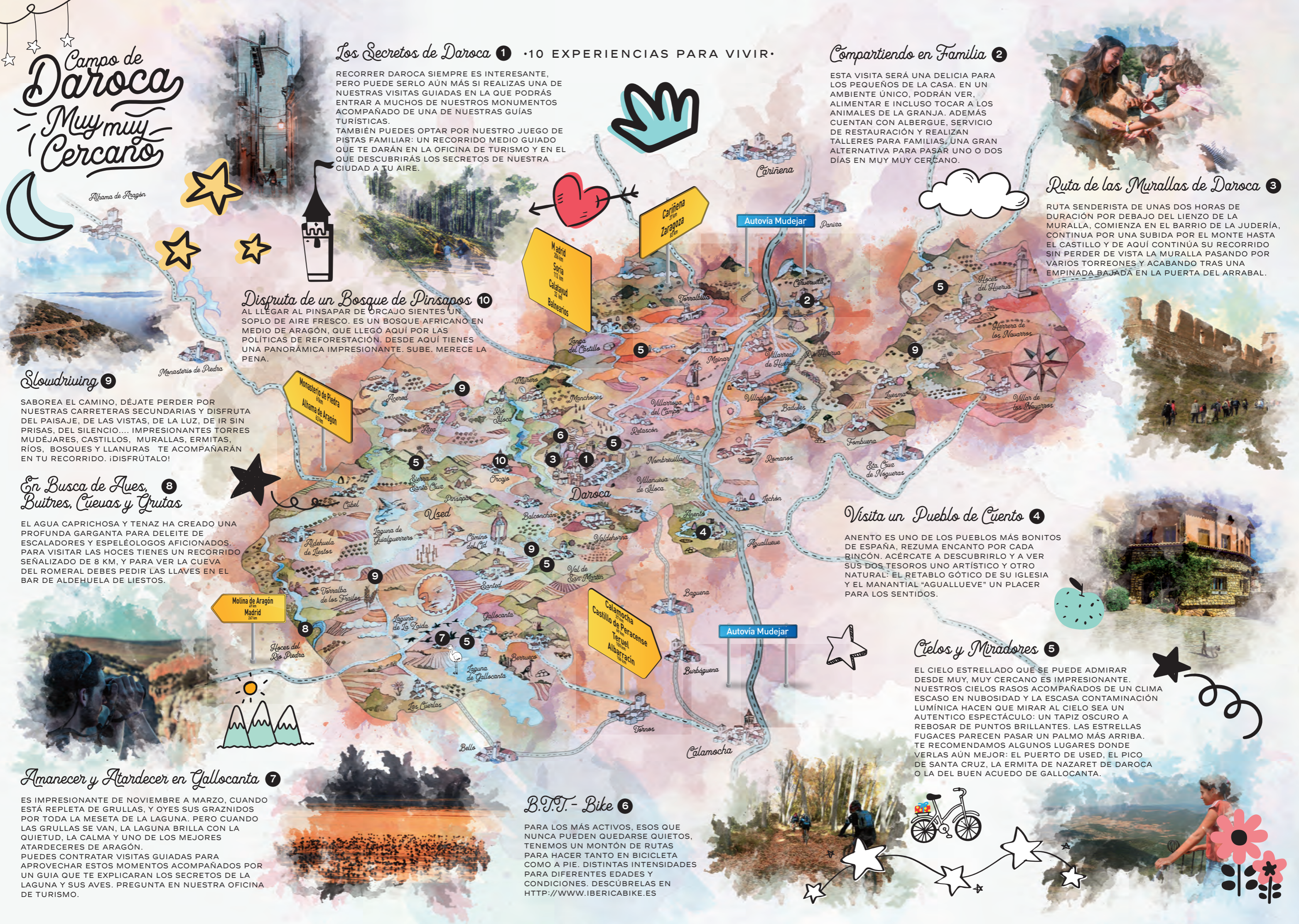
EL CIELO ESTRELLADO QUE SE PUEDE ADMIRAR DESDE MUY, MUY CERCANO ES IMPRESIONANTE. NUESTROS CIELOS RASOS ACOMPAÑADOS DE UN CLIMA ESCASO EN NUBOSIDAD Y LA ESCASA CONTAMINACIÓN LUMÍNICA HACEN QUE MIRAR AL CIELO SEA UN AUTÉNTICO ESPECTÁCULO: UN TAPIZ OSCURO A REBOSAR DE PUNTOS BRILLANTES. LAS ESTRELLAS FUGACES PARECEN PASAR UN PALMO MÁS ARRIBA. TE RECOMENDAMOS ALGUNOS LUGARES DONDE VERLAS AÚN MEJOR: EL PUERTO DE USED, EL PICO DE SANTA CRUZ, LA ERMITA DE NAZARET DE DAROCA O LA DEL BUEN ACUEDO DE GALLOCANTA.

Amanecer y Atardecer en Gallocanta 7

ES IMPRESIONANTE DE NOVIEMBRE A MARZO, CUANDO ESTÁ REPLETA DE GRULLAS, Y OYES SUS GRAZNIDOS POR TODA LA MESETA DE LA LAGUNA. PERO CUANDO LAS GRULLAS SE VAN, LA LAGUNA BRILLA CON LA QUIETUD, LA CALMA Y UNO DE LOS MEJORES ATARDECERES DE ARAGÓN. PUEDES CONTRATAR VISITAS GUIADAS PARA APROVECHAR ESTOS MOMENTOS ACOMPAÑADOS POR UN GUÍA QUE TE EXPLICARÁN LOS SECRETO DE LA LAGUNA Y SUS AVES. PREGUNTA EN NUESTRA OFICINA DE TURISMO.

B.T.T. - Bike 6

PARA LOS MÁS ACTIVOS, ESOS QUE NUNCA PUEDEN QUEDARSE QUIETOS, TENEMOS UN MONTÓN DE RUTAS PARA HACER TANTO EN BICICLETA COMO A PIE. DISTINTAS INTENSIDADES PARA DIFERENTES EDADES Y CONDICIONES. DESCÚBRELAS EN [HTTP://WWW.IBERICABIKE.ES](http://www.ibericabike.es)





WWW.CAMPODEDAROCA.COM

OFICINA DE TURISMO DE DAROCA
CALLE MAYOR, 44, DAROCA (ZARAGOZA)
TELÉFONO: 976 800 129
OFICINATURISMO@DAROCA.ES
OFDAROCA@COMARCADEDAROCA.COM

OFICINA DE TURISMO DE ANENTO
C/PLAZA DEL PILÓN, N° 1, 50369, ANENTO (ZARAGOZA)
T. 687 079 938
OFANENTO@COMARCADEDAROCA.COM
WWW.ANENTO.ES

CENTRO DE INTERPRETACIÓN DE LA LAGUNA DE GALLOCANTA
OFICINA DE TURISMO COMARCAL
CARRETERA GALLOCANTA- BERRUECO S/N GALLOCANTA (ZARAGOZA)
T. 976 803 069
OFGALLOCANTA@COMARCADEDAROCA.COM

CENTRO DE INTERPRETACIÓN DE LA RESERVA NATURAL DIRIGIDA
DE LA LAGUNA DE GALLOCANTA EN BELLO
CTRA. TORNOS- BELLO
T. 978 734 031

RESERVA/ALQUILER DE HIDES
DEPARTAMENTO DE DESARROLLO RURAL Y SOSTENIBILIDAD DEL SERVICIO PROVINCIAL EN TERUEL
SUBDIRECCIÓN DE MEDIO AMBIENTE.
C/SAN FRANCISCO, 27 - TERUEL (44071)
T. 978 64 11 45 (EXTENSIÓN 83 31 19)
HIDESGALLOCANTA@ARAGON.ES



**Comarca
Daroca**

DEPARTAMENTO DE TURISMO



COMARCA CAMPO de DAROCA