

• PATRIMONIO •

Campo de Daroca

Muy muy Cercano



Comarca  Daroca

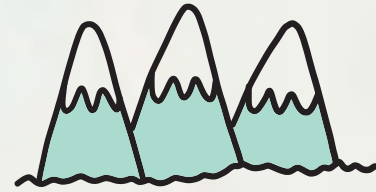
Un Viaje al Medieval

Con vecinos de las tres culturas

MUY MUY CERCANO ES TAMBIÉN TIERRA DE LIBERTAD, UN LUGAR DE OPORTUNIDADES PARA LAS TRES CULTURAS DESDE EL SIGLO XII, CUANDO SE CONVIRTIÓ EN LA INEXPUGNABLE FRONTERA SUR DE ARAGÓN.

LOS DERECHOS FORALES DE DAROCA Y DE SU COMUNIDAD DE ALDEAS ATRAJERON GENTES Y RIQUEZA.

EN EL SIGLO XIII DAROCA ERA UNA DE LAS OCHO CIUDADES MÁS POBLADAS DE ARAGÓN Y UN GRAN NÚCLEO ADMINISTRATIVO. Y CON LA BONANZA LLEGÓ EL ARTE, LA BELLEZA Y LA MÚSICA.



EL CAMPO DE DAROCA FUE UN LUGAR PRÓSPERO PARA EL ARTE EN LOS SIGLOS XIV Y XV. TALLERES DE PINTORES (LANGA, RETASCÓN Y DAROCA. BLASCO DE GRAÑÉN O BARTOLOMÉ BERMEJO) Y ESCULTORES (GIL MORLANES EL VIEJO O JUAN DE LA HUERTA) POBLARON EL CAMPO DE DAROCA DE BELLEZA.

NO DEBES PERDERTE LA RUTA DEL GÓTICO, CON ESPECTACULARES EJEMPLOS DE PINTURA MURAL Y SOBRE TABLA DE DIFERENTES PERIODOS. DESDE EL PRIMER GÓTICO FUERTEMENTE INFLUENCIADO POR EL ROMÁNICO EN EL ÁBSIDE DE SAN MIGUEL EN DAROCA, HASTA EL GÓTICO HISPANO FLAMENCO DEL RETABLO DE ANENTO.

Y SI DE ARTE HABLAMOS RECUERDA QUE ESTÁS EN TERRITORIO MUDÉJAR, UN ESTILO ARTÍSTICO QUE FLORECIÓ EN LOS VALLES DEL JILOCA, DEL EBRO Y DEL JALÓN. LO VERÁS EN TODO SU ESPLENDOR EN LAS TORRES DE MUCHOS DE NUESTROS PUEBLOS QUE CON SUS LADRILLOS Y, EN OCASIONES, CERÁMICA VIDRIADA, IMPRIMEN UN CARÁCTER ESPECIAL A NUESTRAS TORRES. NO DEBES PERDERTE LA IGLESIA FORTIFICADA DE ROMANOS, LA TORRE DE VILLAR DE LOS NAVARROS O LA TARDO MUDÉJAR DE MAINAR.

PERO LA BELLEZA NO SOLO LLEGÓ A LOS TEMPLOS. NO. VERÁS MAGNÍFICOS EJEMPLOS DE ARQUITECTURA RENACENTISTA EN LAS CASAS SOLARIEGAS DE NUESTROS PUEBLOS, COMO LOS DE USED, PALACIOS GÓTICOS COMO EL DE LOS LUNA EN DAROCA, CASTILLOS, NEVERAS, PEIRONES, LAVADEROS, ERMITAS... LA BELLEZA DE LO COTIDIANO.

LAS MURALLAS, CASTILLOS Y DEFENSAS QUE ENCONTRARÁS A LO LARGO Y ANCHO DE MUY MUY CERCANO EVIDENCIAN UN PASADO DE TIERRA FRONTERIZA Y DEFENSIVA QUE CONTRASTA CON LA BUENA CONVIVENCIA ENTRE CULTURAS, LAS CUALES DISEÑARON EL URBANISMO LOCAL CON MORERÍAS, JUDERÍAS Y FRANQUERÍAS.



Campo de Daroca

Muy muy Cercano

• PATRIMONIO •



Ruta del Mudéjar

EL LADRILLO, UNO DE LOS MATERIALES CONSTRUCTIVOS MÁS HUMILDES QUE TRABAJADO CON MAESTRIA POR NUESTROS ANTIGUOS ALARIFES (MAESTROS DE OBRAS MUDÉJARES), ALCANZA EN NUESTRA COMARCA RIQUEZA Y SINGULARIDAD ESPECIALMENTE EN LAS TORRES CAMPANARIO DE LAS IGLESIAS. DESDE LOS EJEMPLOS MÁS SENCILLOS HASTA LOS MÁS DECORADOS PAÑOS EN LADRILLO RESALTADO. TE INVITAMOS A QUE DESCUBRAS LAS DIFERENCIAS ENTRE LAS TORRES DE DAROCA, MURERO, VALDEHORNIA O VAL DE SAN MARTÍN POR UN LADO, Y LAS DE MAINAR, VILLARREAL DE HUERVA, ROMANOS, HERRERA Y VILLAR DE LOS NAVARROS POR OTRO.

Ruta del Gótico

EL GÓTICO OTORGA UNA PERSONALIDAD ESPECIAL A NUESTRA COMARCA YA QUE CONTÓ CON NUMEROSOS TALLERES Y TALENTOSOS MAESTROS EN TODAS LAS ARTES CUYO MÁXIMO EXPONENTE FUE BARTOLOMÉ BERMEJO. PERO NO FUE EL ÚNICO MAESTRO DEL GÓTICO DEL QUE TENEMOS EJEMPLOS. MUCHOS OTROS TAMBIÉN DEJARON SUS OBRAS EN DAROCA O EN MUNICIPIOS COMO ACERED, RETASCÓN, LANGA DEL CASTILLO, TORRALBILLA, VILLARROYA DEL CAMPO, VILLADOZ, LECHÓN, ANENTO O CUBEL. NO DEBES PERDERTE LA BELLEZA DE ESTA RUTA.

SIENDO MUNICIPIOS MUY PEQUEÑOS, PARA CONOCER ESTOS TESOROS LO MEJOR ES INFORMARTE EN LAS OFICINAS DE TURISMO SOBRE POSIBLES VISITAS GUIADAS, O APROVECHAR LOS HORARIOS DE CULTO Y LAS FIESTAS LOCALES.



Daroca

SUS PUERTAS, LA ALTA Y LA BAJA, SU CASTILLO Y MURALLAS SON FUNDAMENTALES PARA COMPRENDER DAROCA. SEÑORIALES, BELLÍSIMAS, SON EL ANTICIPO DE LO QUE VAS A ENCONTRAR CUANDO RECORRAS SUS CALLES, PALACIOS, IGLESIAS, JUDERÍA, MORERÍA... EXISTEN VARIOS RECORRIDOS SEÑALIZADOS PARA QUE DESCUBRAS A ESTA BRILLANTE SEÑORA MEDIEVAL.

Arquitectura Tradicional y Espacios Celtiberos

NUESTROS PUEBLOS TIENEN UNA ESTRUCTURA TRADICIONAL ARAGONESA, CON SUS PALACIOS RENACENTISTAS Y CASAS INFANZONAS, SUS TRAZADOS URBANOS MUSULMANES FRUTO DE SU PASADO, SUS ERMITAS, IGLESIAS Y CASTILLOS CRISTIANOS, SUS CONSTRUCCIONES TRADICIONALES COMO NEVEROS, ESTACIONES, PUENTES, PEIRONES, AZUDES, MOLINOS...

TAMBIÉN ENCONTRARÁS HALLAZGOS DE LOS PRIMEROS HABITANTES, LOS CELTÍBEROS, EN BERRUECO, ANENTO, BADULES Y VILLARROYA DEL CAMPO.

Anento

RECONOCIDO COMO UNO DE LOS PUEBLOS MÁS BONITOS DE ESPAÑA. ANENTO ES UN PUEBLECITO MEDIEVAL QUE CONSERVA SU ESENCIA EN SU IGLESIA CON SU GRAN RETABLO, SU CASTILLO, SUS CALLES, SUS RUTAS POR LAS QUE LLEGARÁS A ENCLAVES NATURALES MARAVILLOSOS COMO EL AGUALLUEVE... EN EL PUEBLO UN RECORRIDO SEÑALIZADO TE LLEVARÁ A DESCUBRIR CADA RINCÓN.

Visitas Guiadas

¿QUIERES CONOCERNOS MEJOR? PREGUNTA POR NUESTRAS VISITAS GUIADAS. ALGUNAS SON HABITUALES PERO OTRAS SON DE TEMPORADA. ¡DÉJATE GUIAR Y DISFRUTA!





WWW.CAMPODEDAROCA.COM

OFICINA DE TURISMO DE DAROCA
CALLE MAYOR, 44, DAROCA (ZARAGOZA)
TELÉFONO: 976 800 129
OFICINATURISMO@DAROCA.ES
OFDAROCA@COMARCADEDAROCA.COM

OFICINA DE TURISMO DE ANENTO
C/PLAZA DEL PILÓN, N° 1, 50369, ANENTO (ZARAGOZA)
T. 687 079 938
OFANENTO@COMARCADEDAROCA.COM
WWW.ANENTO.ES

CENTRO DE INTERPRETACIÓN DE LA LAGUNA DE GALLOCANTA
OFICINA DE TURISMO COMARCAL
CARRETERA GALLOCANTA- BERRUECO S/N GALLOCANTA (ZARAGOZA)
T. 976 803 069
OFGALLOCANTA@COMARCADEDAROCA.COM

CENTRO DE INTERPRETACIÓN DE LA RESERVA NATURAL DIRIGIDA
DE LA LAGUNA DE GALLOCANTA EN BELLO
CTRA. TORNOS- BELLO
T. 978 734 031

RESERVA/ALQUILER DE HIDES
DEPARTAMENTO DE DESARROLLO RURAL Y SOSTENIBILIDAD DEL SERVICIO PROVINCIAL EN TERUEL
SUBDIRECCIÓN DE MEDIO AMBIENTE.
C/SAN FRANCISCO, 27 - TERUEL (44071)
T. 978 64 11 45 (EXTENSIÓN 83 31 19)
HIDESGALLOCANTA@ARAGON.ES



**Comarca
Daroca**

DEPARTAMENTO DE TURISMO



COMARCA CAMPO de DAROCA