

Rutas senderistas por

Daroca



Un recorrido por la historia



Casa de los **Pinos**
Rambla de las **Fontanillas**



Daroca

EL RECORRIDO

Partimos de la plaza de Santiago, subiremos por la calle Grajera hasta el final de esta, donde encontramos las primeras marcas del recorrido.

Comenzamos la subida a través del pinar, hasta llegar a la zona recreativa de la casa de los pinos, asadores, fuentes, además de la base de la BRIF.

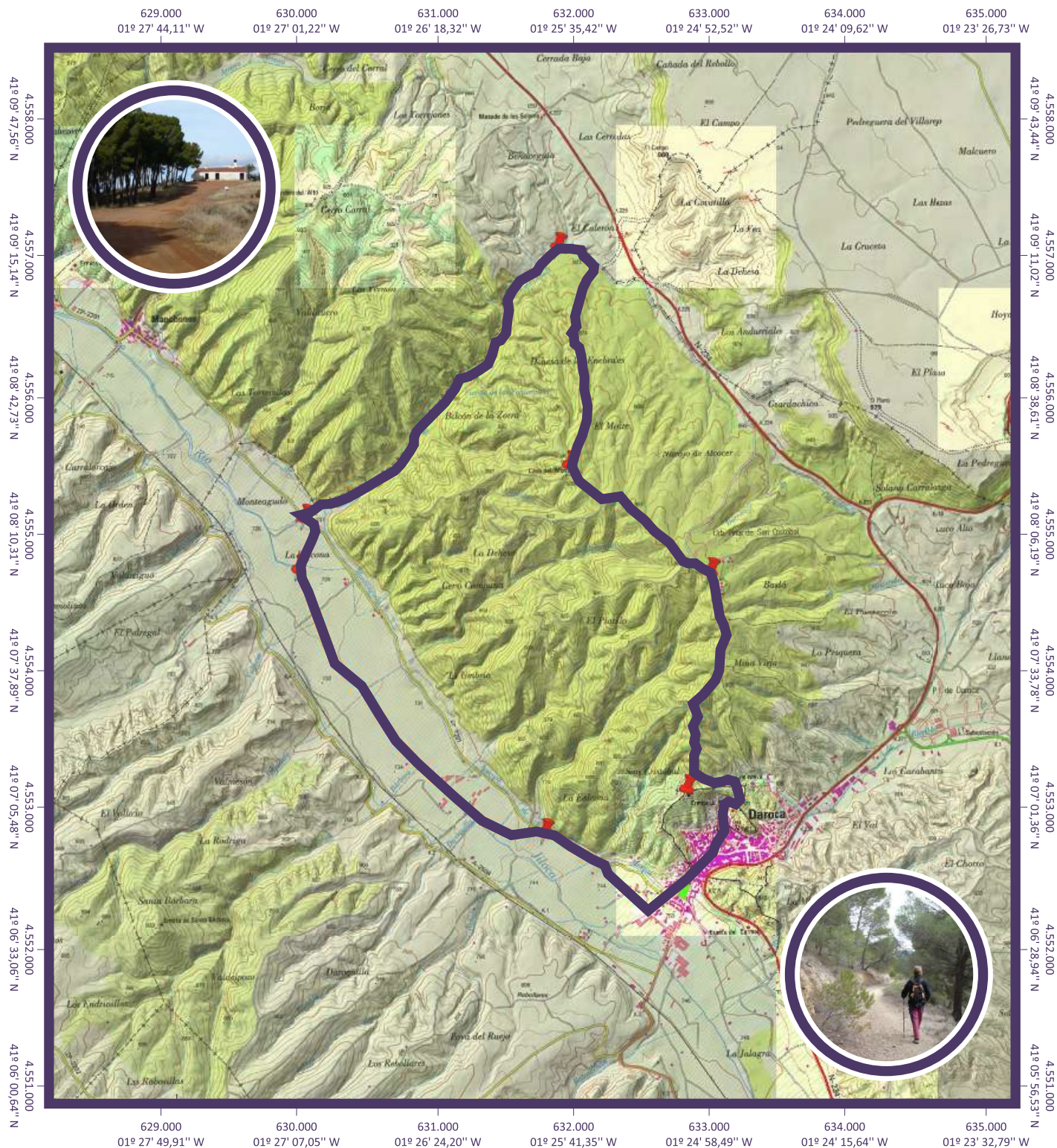
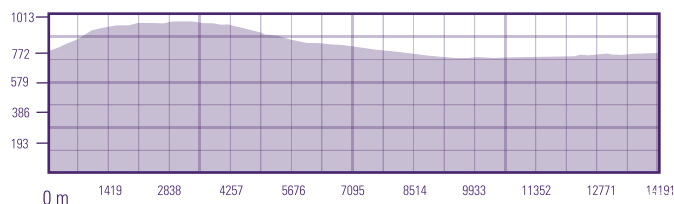
La casilla de los cazadores es nuestro siguiente punto destacado, así como de la depresión de la Rambla de las Fontanillas, laderas erosionadas que caen casi en picado a veces con vegetación.

Ya en la rambla visitamos la fuente de las Fontanillas. A través de este espacio degradado por la erosión del agua, accederemos a la ribera del Jiloca, para regresar a nuestro punto de partida, por el camino de las suertes y la carretera de Manchones.

FICHA TÉCNICA

- El recorrido discurre por el Pinar de Daroca y la rambla de las Fontanillas.

- **Distancia:** 14,5 km
- **Tiempo estimado:** 4 h
- **Grado de dificultad:** Fácil
- **Firme:** Senda con tramos en pendiente
- Se puede realizar todo el año.



El Castillo Mayor

Es una de las tres fortificaciones que circundaban la ciudad. Su visita forma parte de la **ruta de las murallas** si bien, es posible visitar el recinto y regresar de nuevo a la población por la ermita de nazaret (*calle Grajera*).

- 1 Portal de acceso
- 2 Entrada a Castillo
- 3 Torre del Homenaje
- 4 Pozo
- 5 Aljibe
- 6 Mirador
- 7 Ruinas Edificio rectangular
- 8 Mesa interpretativa
- 9 Puerta norte
- 10 Ermita de Nazaret



Accede a los track de todas las rutas a través de este bidi

Más información en:

www.daroca.es

<http://turismo.comarcadedaroca.com>



La Muralla de Daroca

Con sus casi cuatro kilómetros de longitud, constituyen el recinto amurado más variado, mejor conservado y de mayores dimensiones de Aragón. La *ruta de las murallas* recorre el tramo más interesante de este conjunto, ascendiendo hasta el **cerro de San Cristóbal** desde donde se obtienen unas hermosas vistas de la población.

Toda la ruta está interpretada con mesas y paneles que nos ayudarán a descubrir los secretos que esconden sus antiguos muros.

El recorrido se puede realizar durante todas las épocas del año y es apto para todos los públicos ya que está acondicionado y cuenta con una completa señalización de flechas y balizas direccionales.

Colaboran



AYUNTAMIENTO
DE DAROCA



DIPUTACION D ZARAGOZA



ARAGÓN